

## 模块五婚礼场景

### 任务四婚礼场景设计元素

#### 设计婚礼 logo 任务

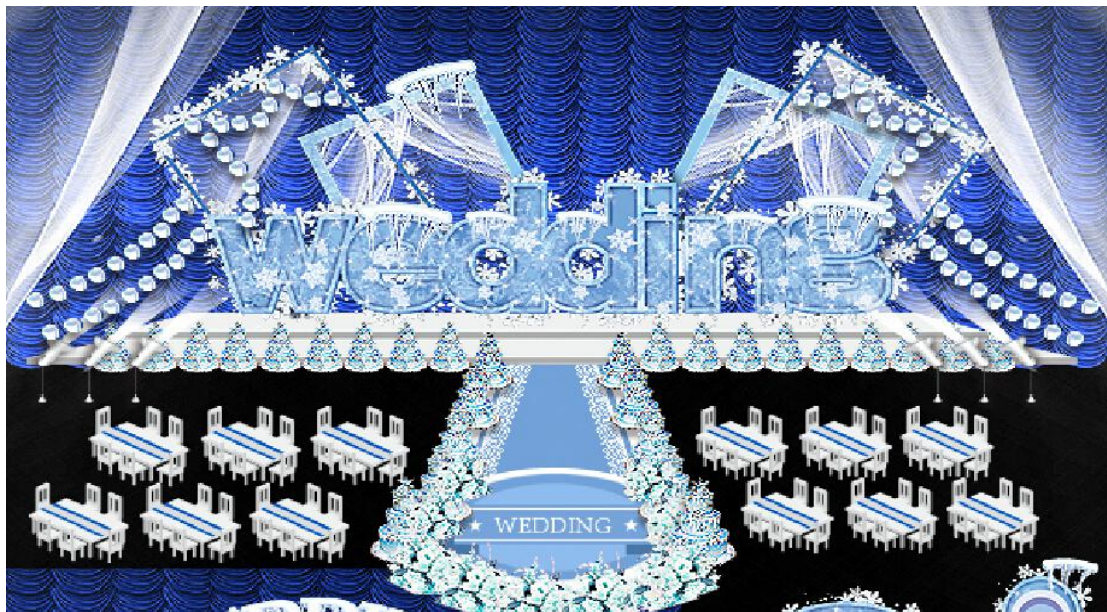
##### 任务描述：

根据模块五任务四的所学知识,安排每个小组根据以下提供的婚礼设计图分别设计婚礼主题的 logo。新人的信息以自拟的方式进行。

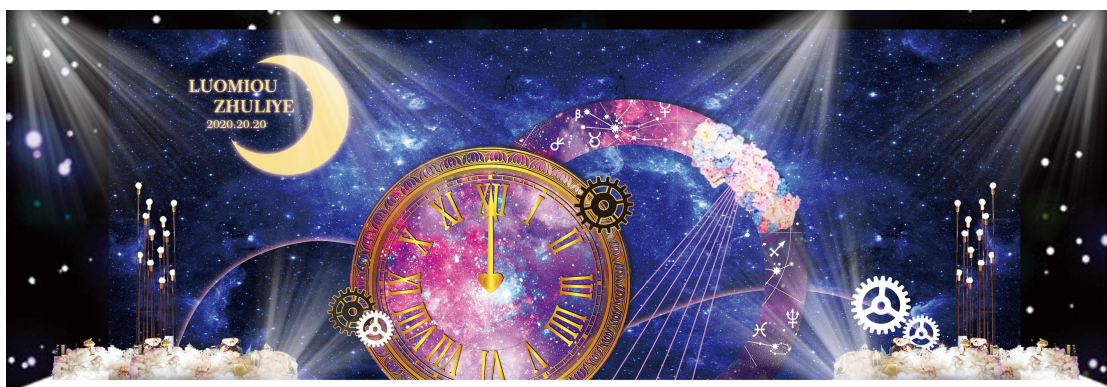
##### 方案一：



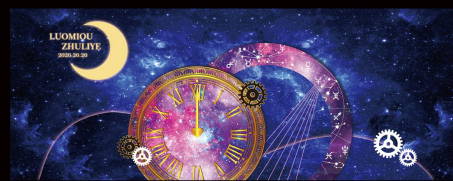
##### 方案二：



方案三：



PSD分层素材    RGB模式    超高分辨率    可根据舞台大小调整



主背景



LED包边



迎宾牌



签到区



迎宾区



圆舞台

S型T台



T台

图中纱幔、云、花、龙珠灯、桌子等请用实物代替，图中仅为效果图，仅供参考



### **任务呈现方式：**

以小组为单位，开展任务的制作。以 PPT 的形式呈现，小组需派出代表讲解。

### **评价方式：**

以小组 PK 制度，评分标准参考以下几点：

| 序号 | 评价内容           | 评分标准 |
|----|----------------|------|
| 1  | Logo 设计设计是否美观  | 2    |
| 2  | 数量是否满足要求       | 2    |
| 3  | 提案人的姿态、语音、语速   | 2    |
| 4  | 阐述 logo 含义的流畅度 | 2    |
| 5  | Logo 含义的层次     | 2    |

成绩以小组为单位进行。